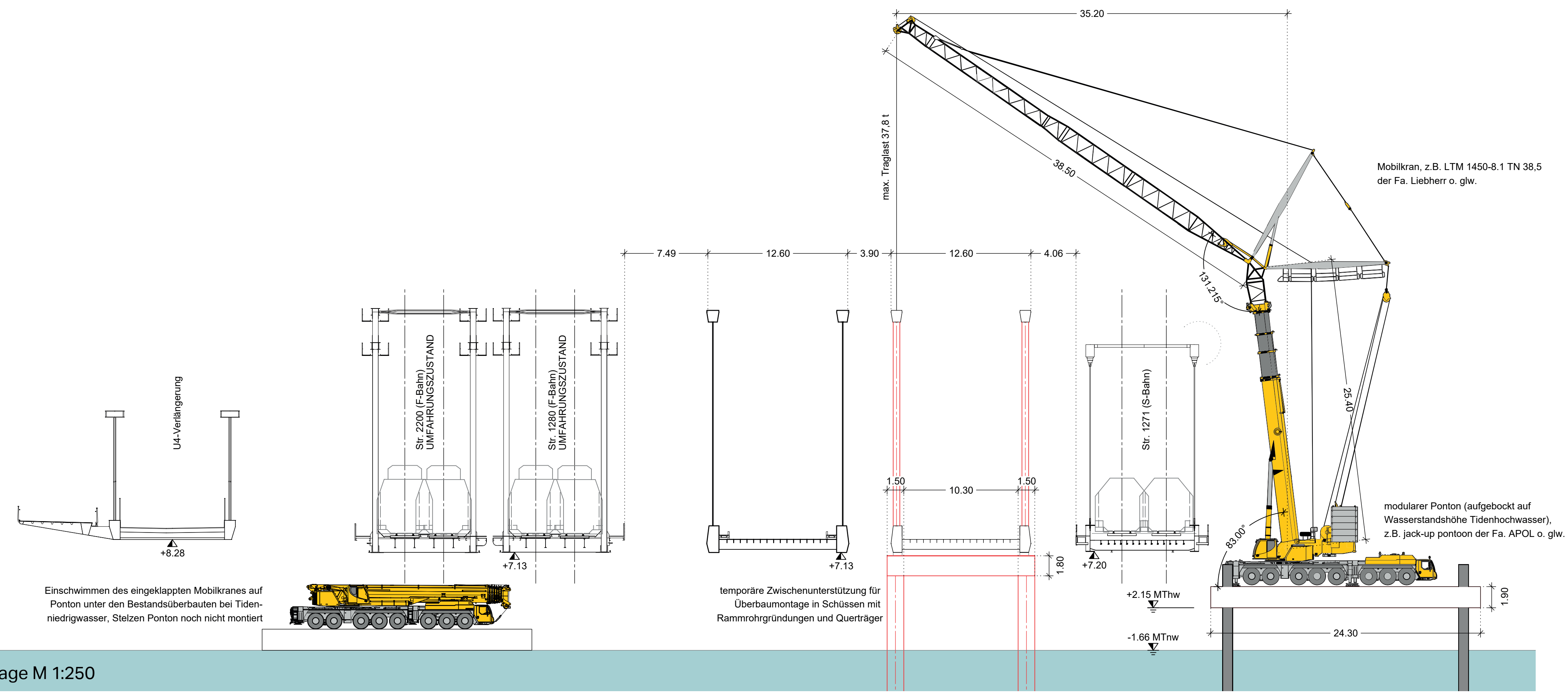


Eisenbahnüberführung Nordereibe Plan 6

Kennzahl 748243



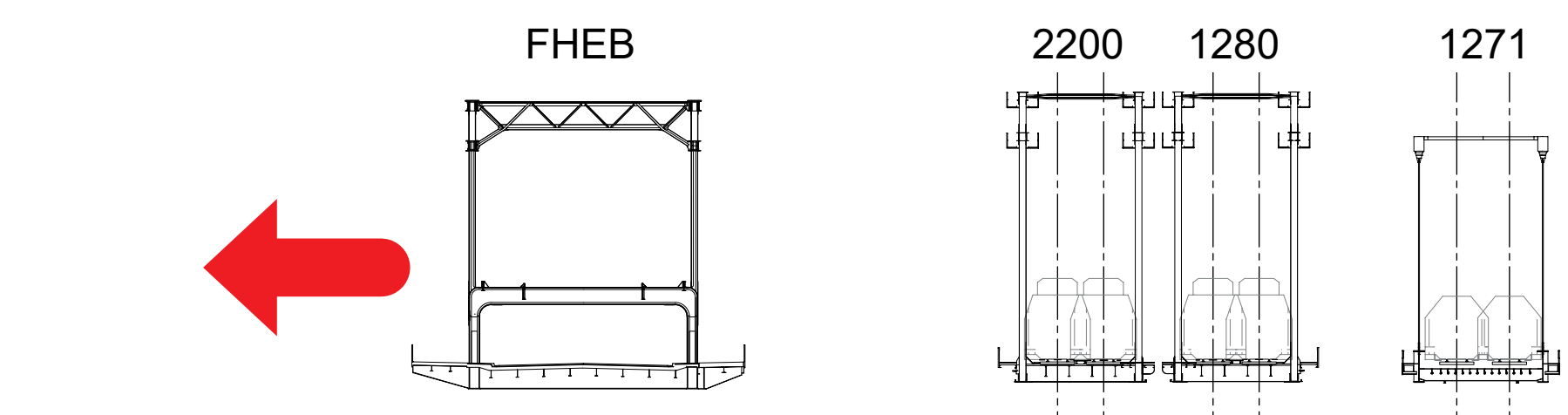
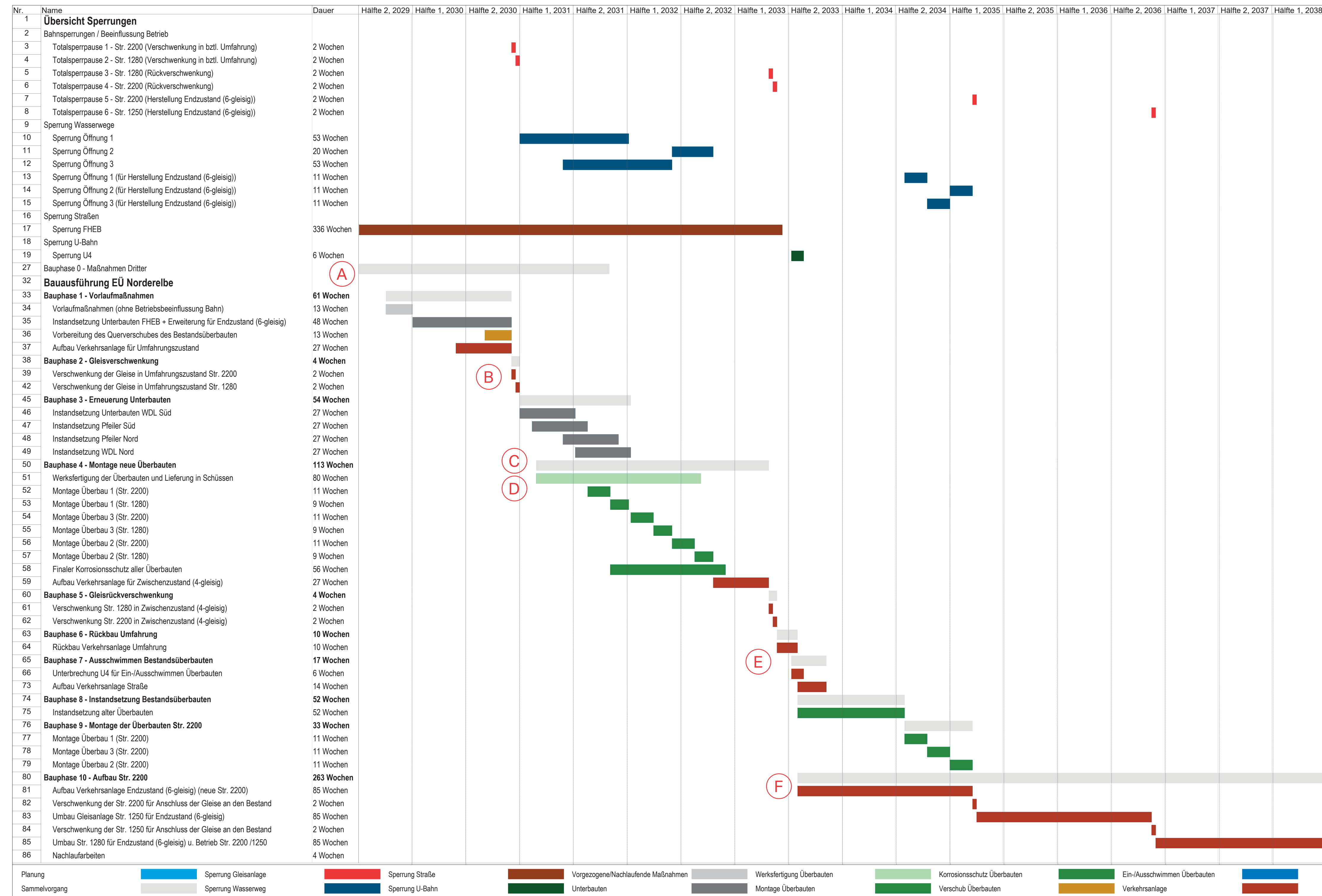
Montage M 1:250

Bauzeitliche Umfahrung über Bestandsüberbauten

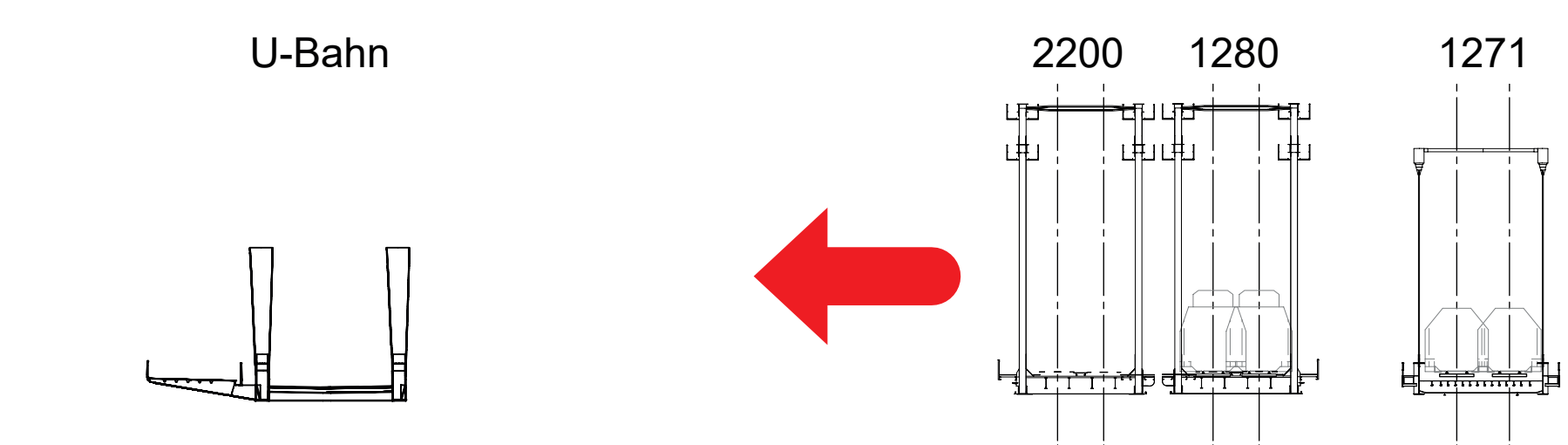
Die westliche Umfahrung wird mit den Bestandsüberbauten realisiert. Sie werden auf Verschiebbahnen über die vorbereiteten Unterbauten querverschoben. Der Verschiebung wurde untersucht, ein Verschiebungskonzept liegt vor. Die Einrichtung der Umfahrung erfolgt streckenweise, sodass jeweils eine Strecke in Betrieb verbleibt.

Montage der neuen Überbauten in Schüssen über Wasser

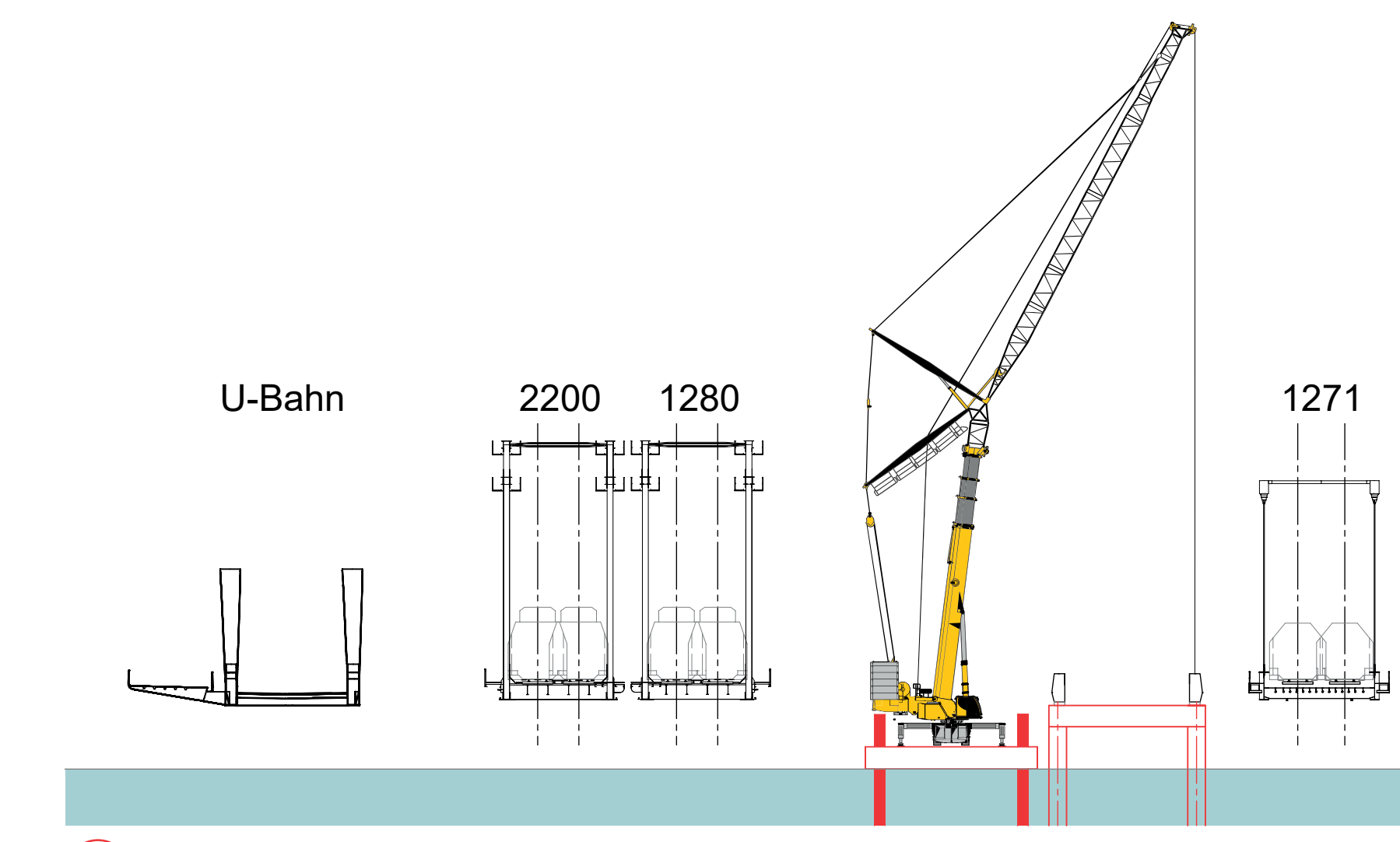
Die neuen Überbauten werden in Schüssen über dem Wasser montiert. Hierfür werden in Montagelage temporäre Zwischenunterstützungen errichtet. Die Anlieferung der Bauteile erfolgt auf dem Wasserweg. Die Montage erfolgt mittels Mobilkran auf Ponton. Nach erfolgter Montage sind die Überbauten jeweils quer in Endlage zu verschieben.



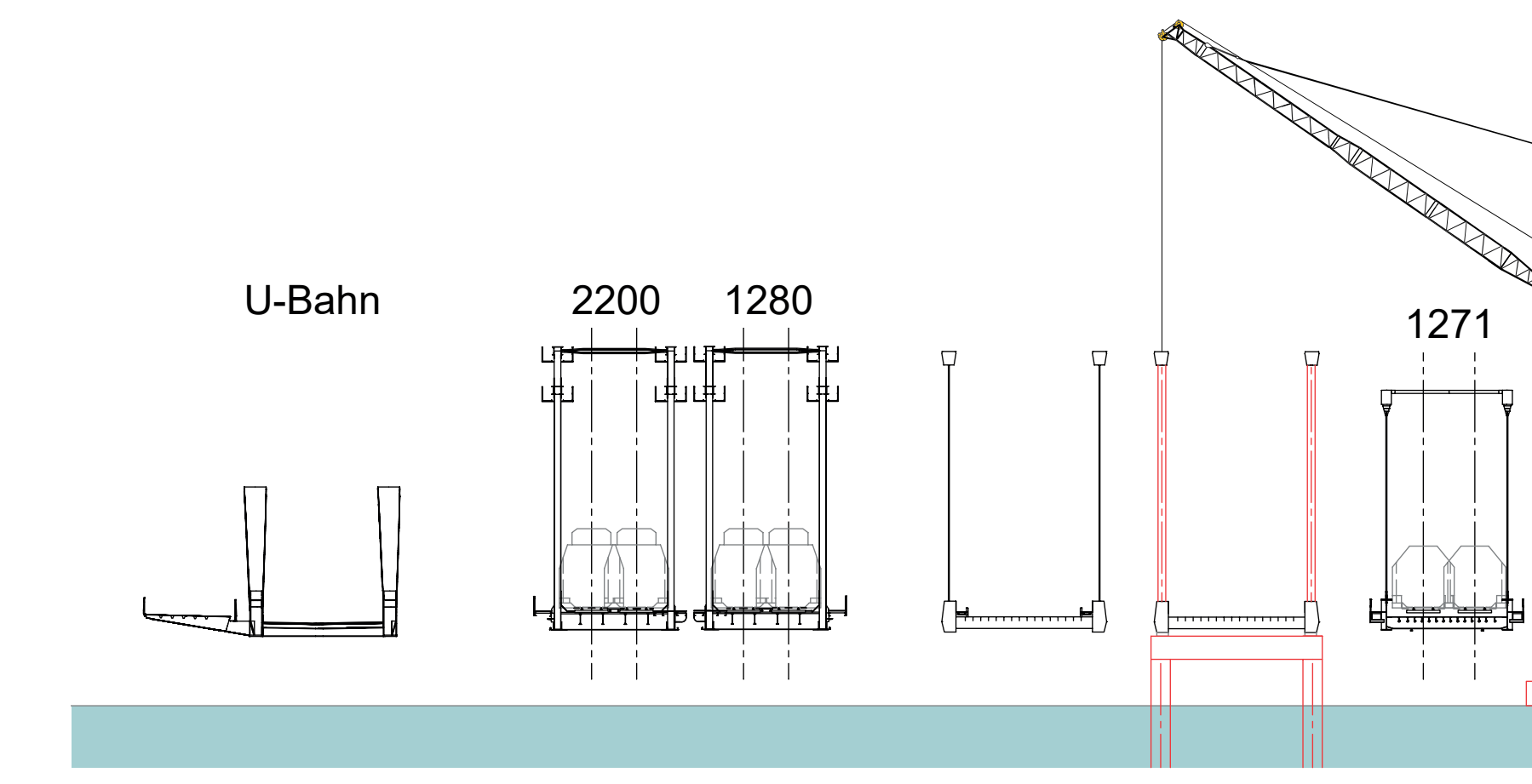
A Vor Baubeginn U4: Ausschwimmen der FHEB



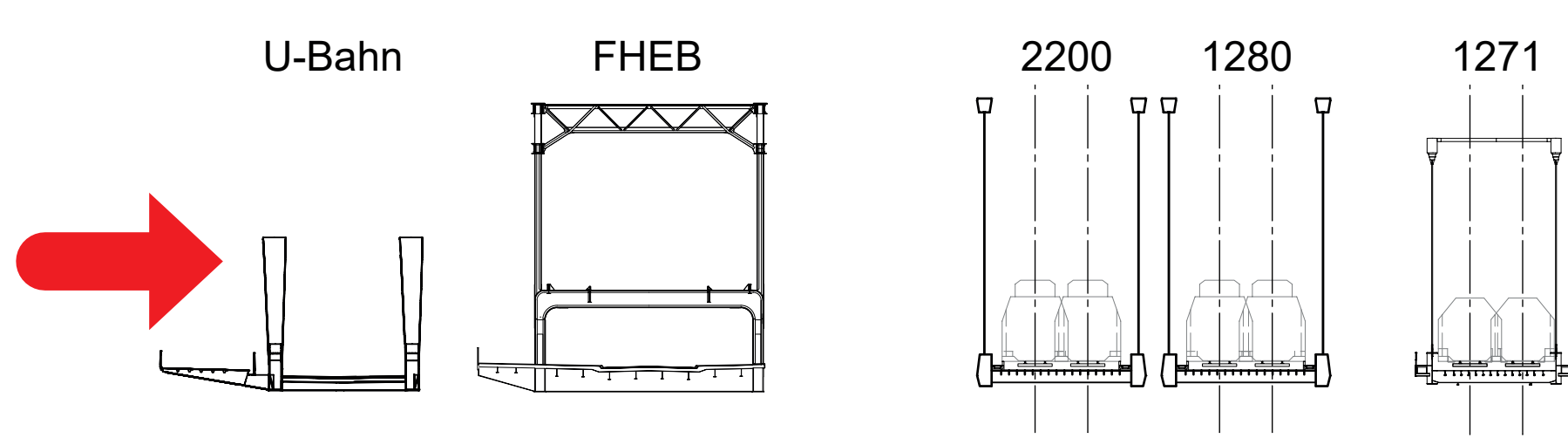
B sukzessiver Querverschub der Str. 2200 und 1280 in Umfahrungslage



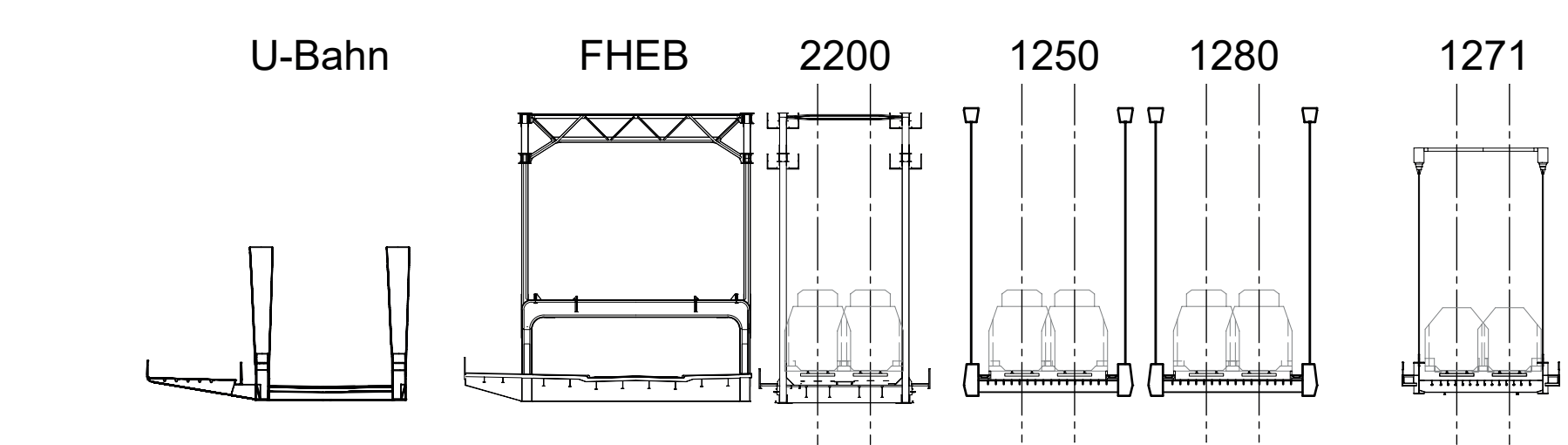
C Montage neue Überbauten Str. 2200



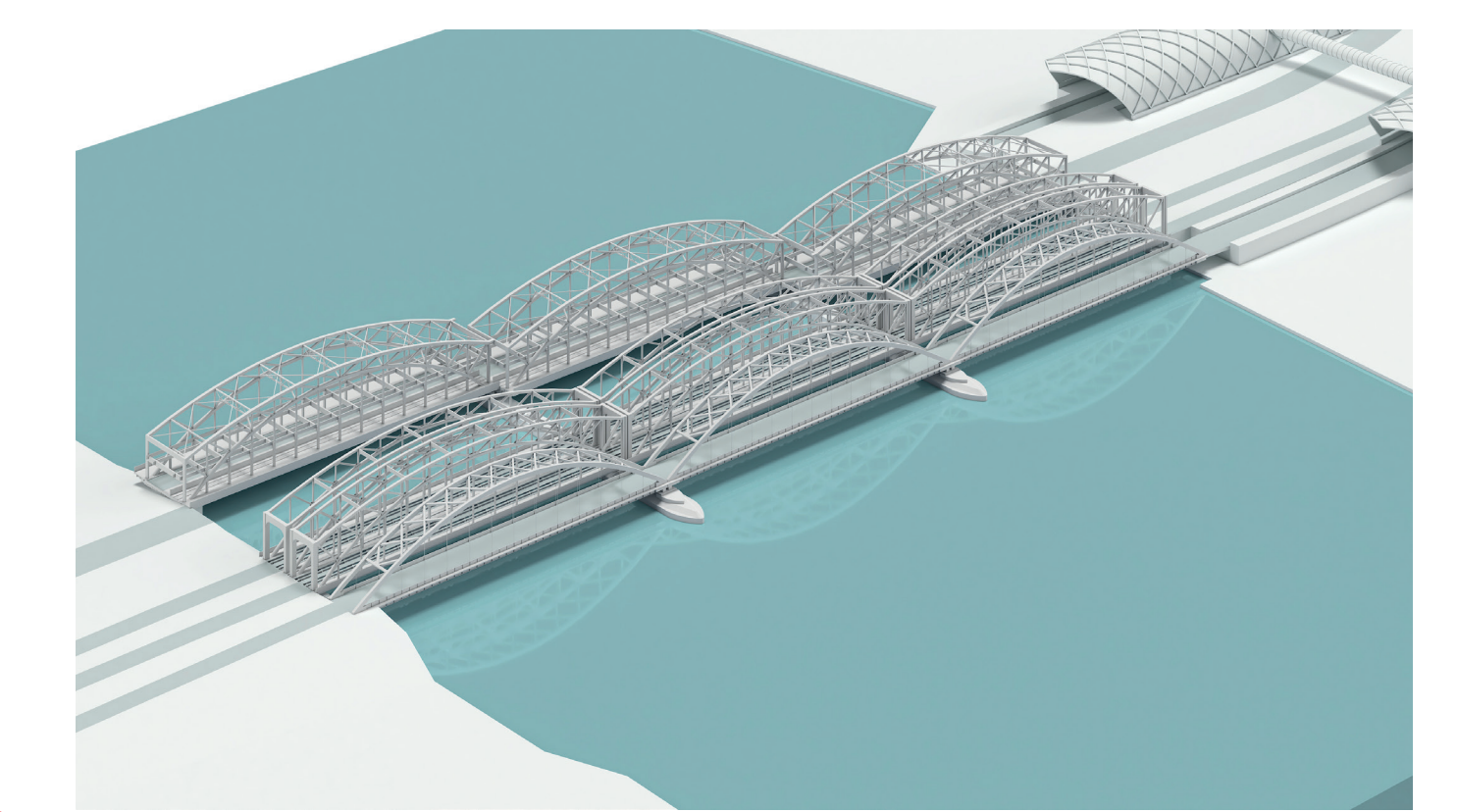
D Montage neue Überbauten Str. 1280



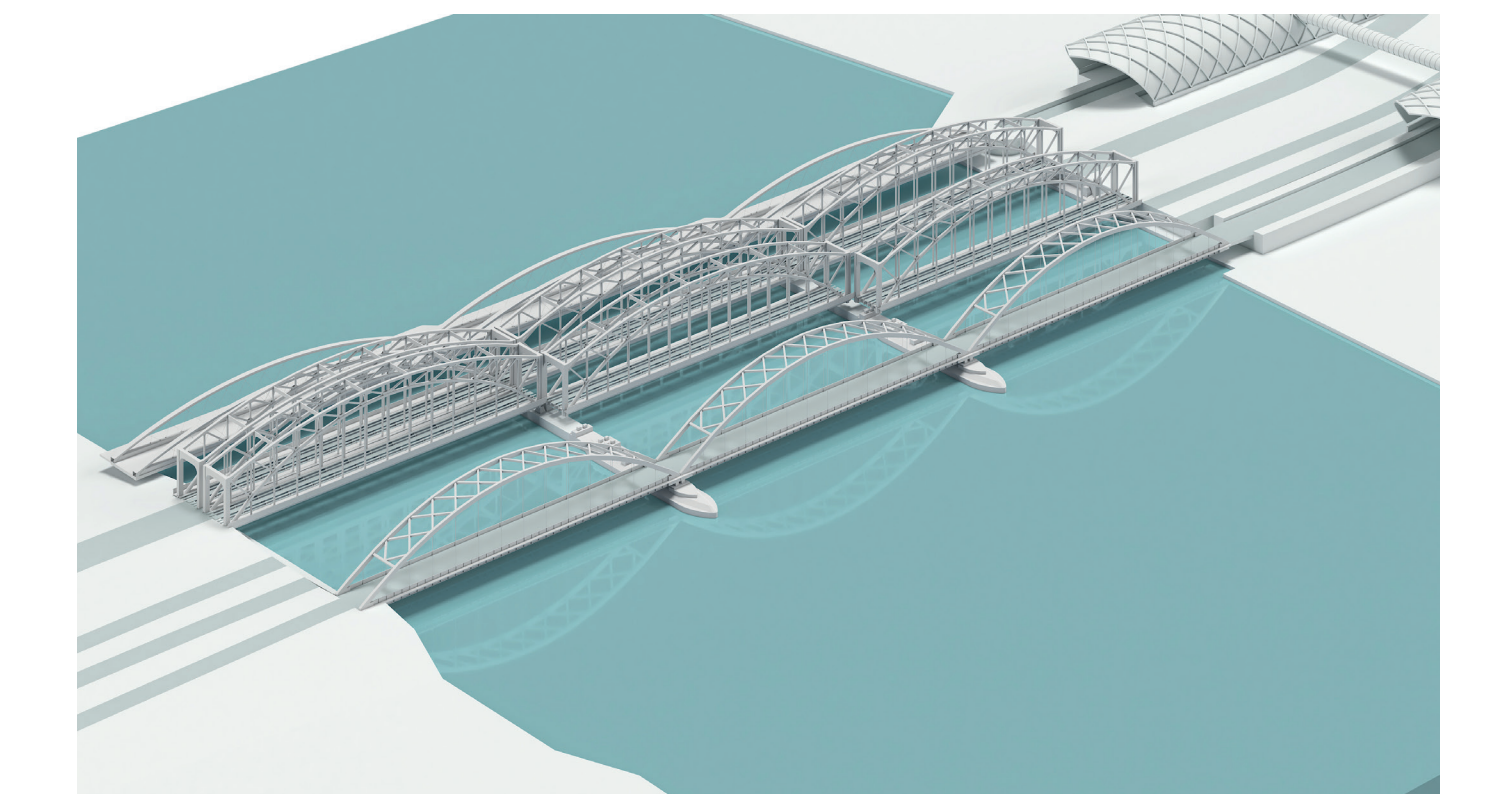
E Ausschwimmen Bestandsüberbauten u. Einschwimmen der sanierten FHEB



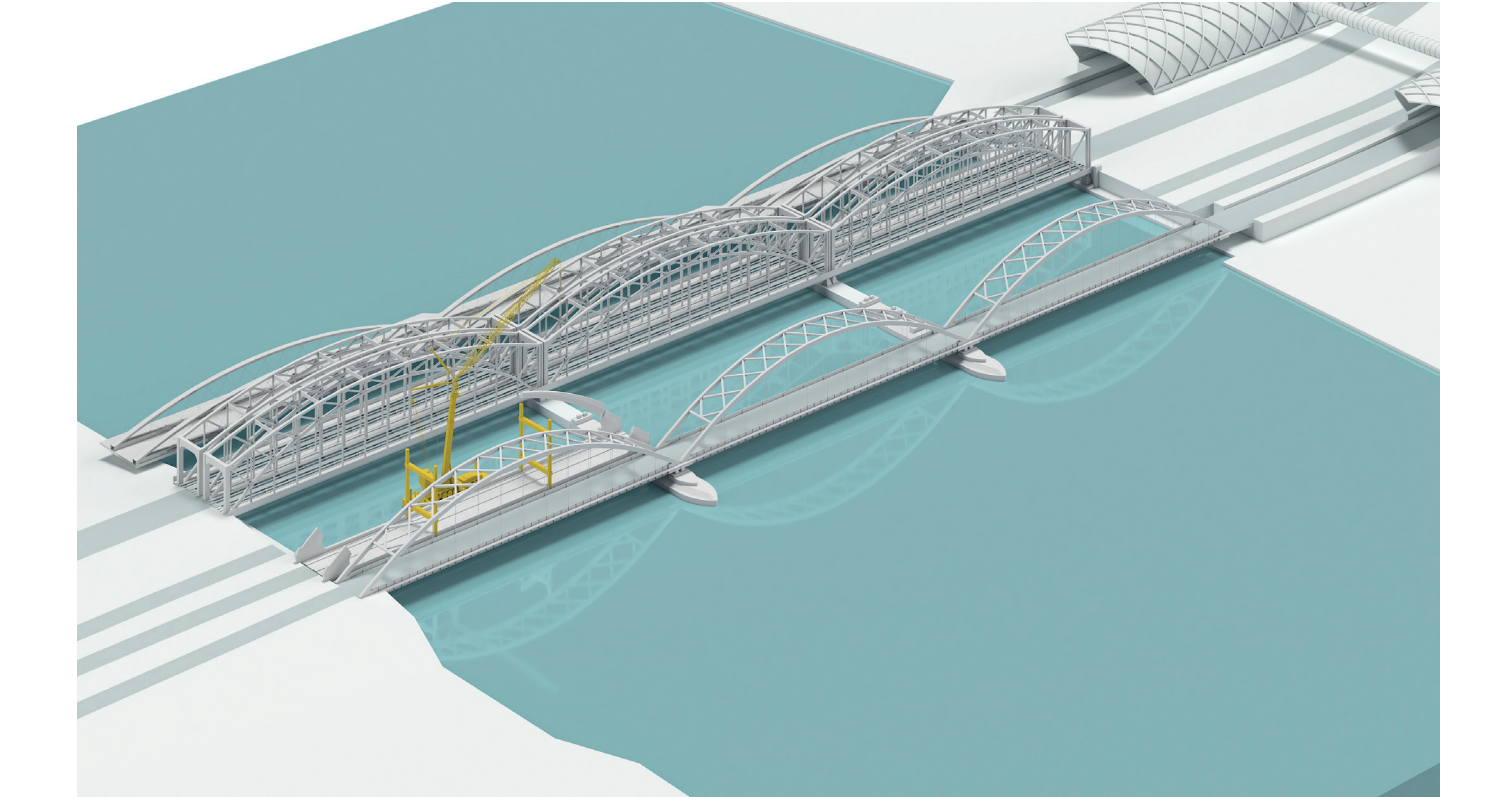
F Aufbau Kapazitätserweiterung



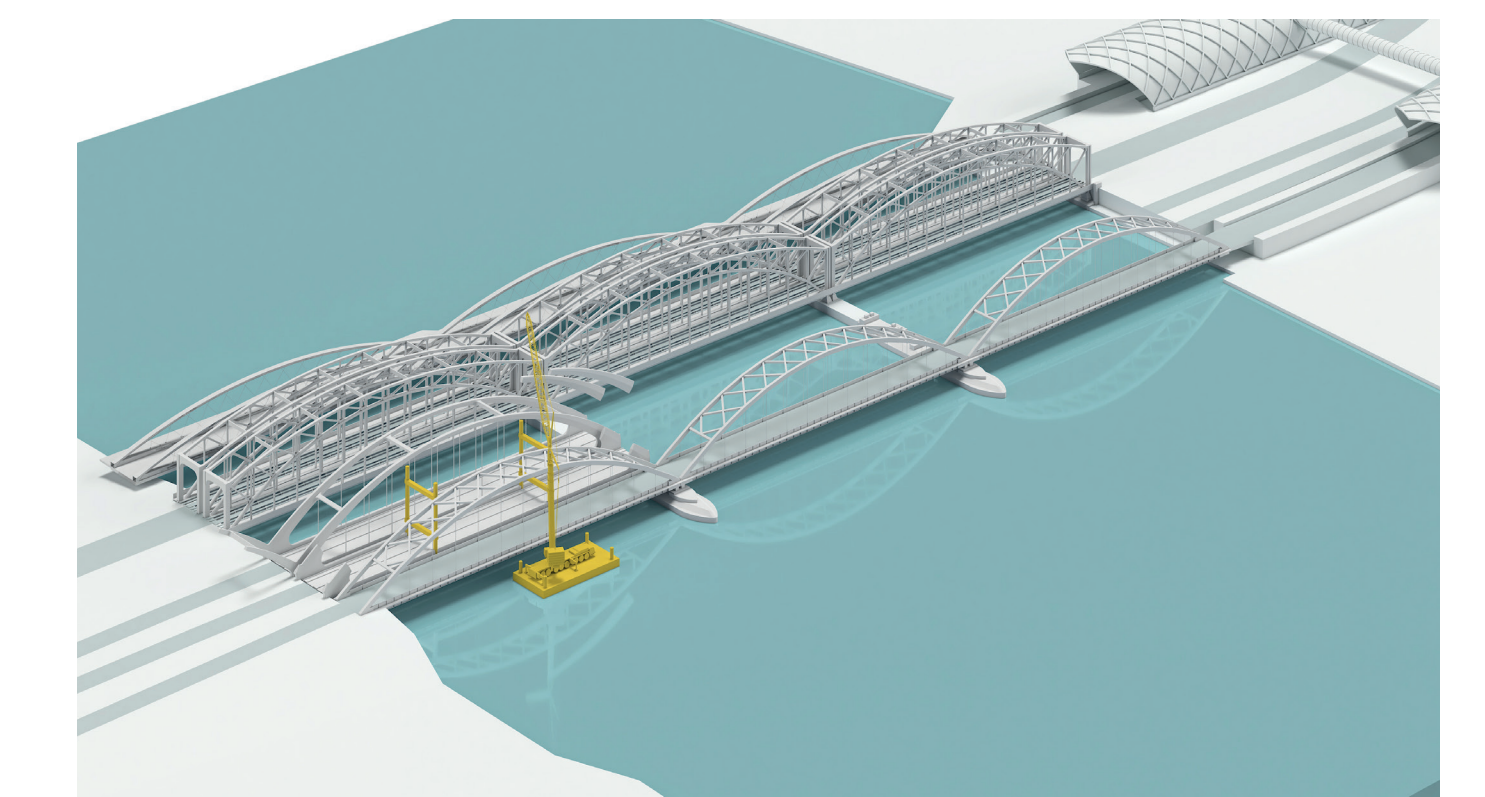
A Prinzipdarstellung Ausschwimmen der FHEB



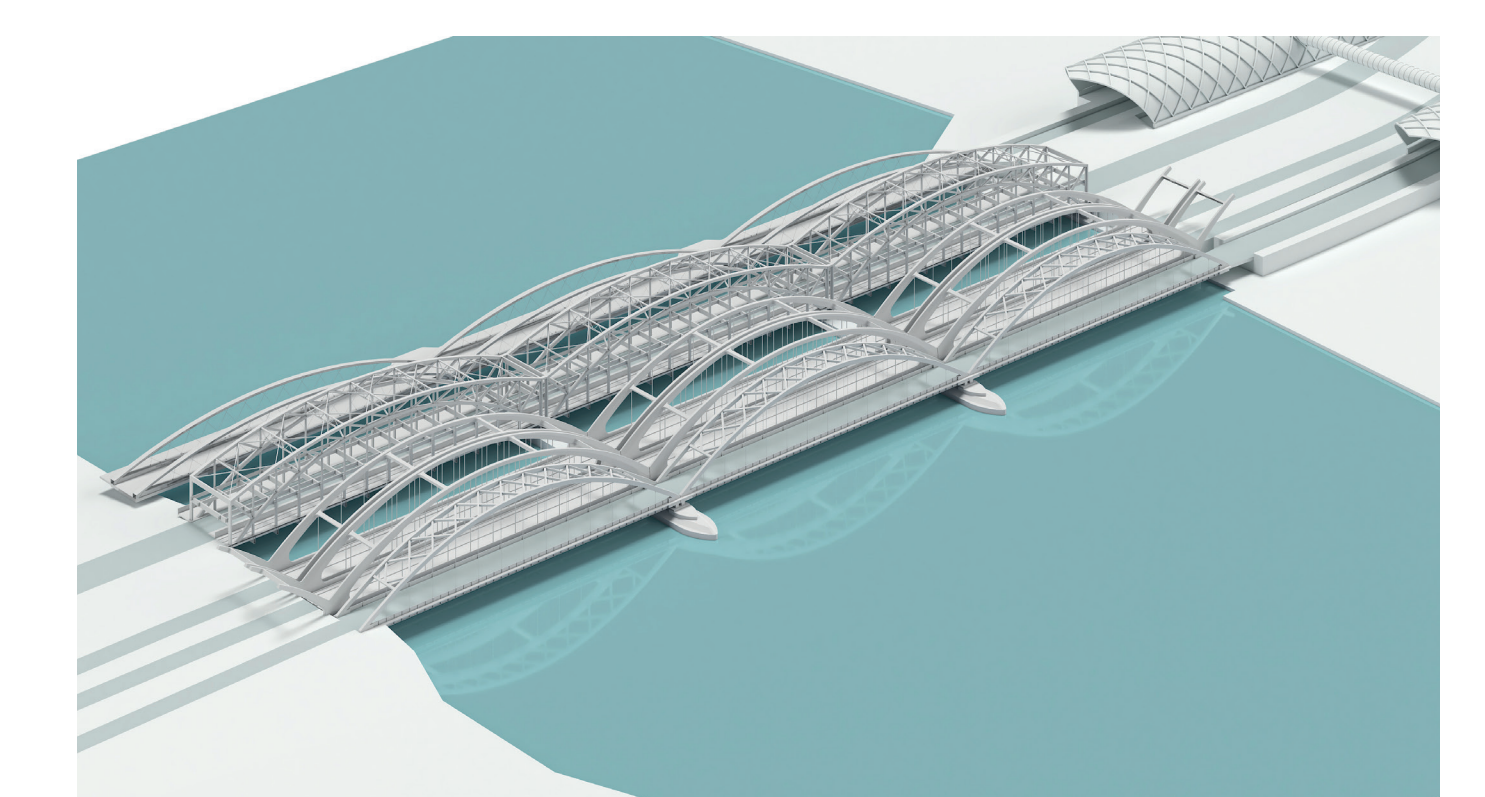
B Prinzipdarstellung sukzessiver Querverschub



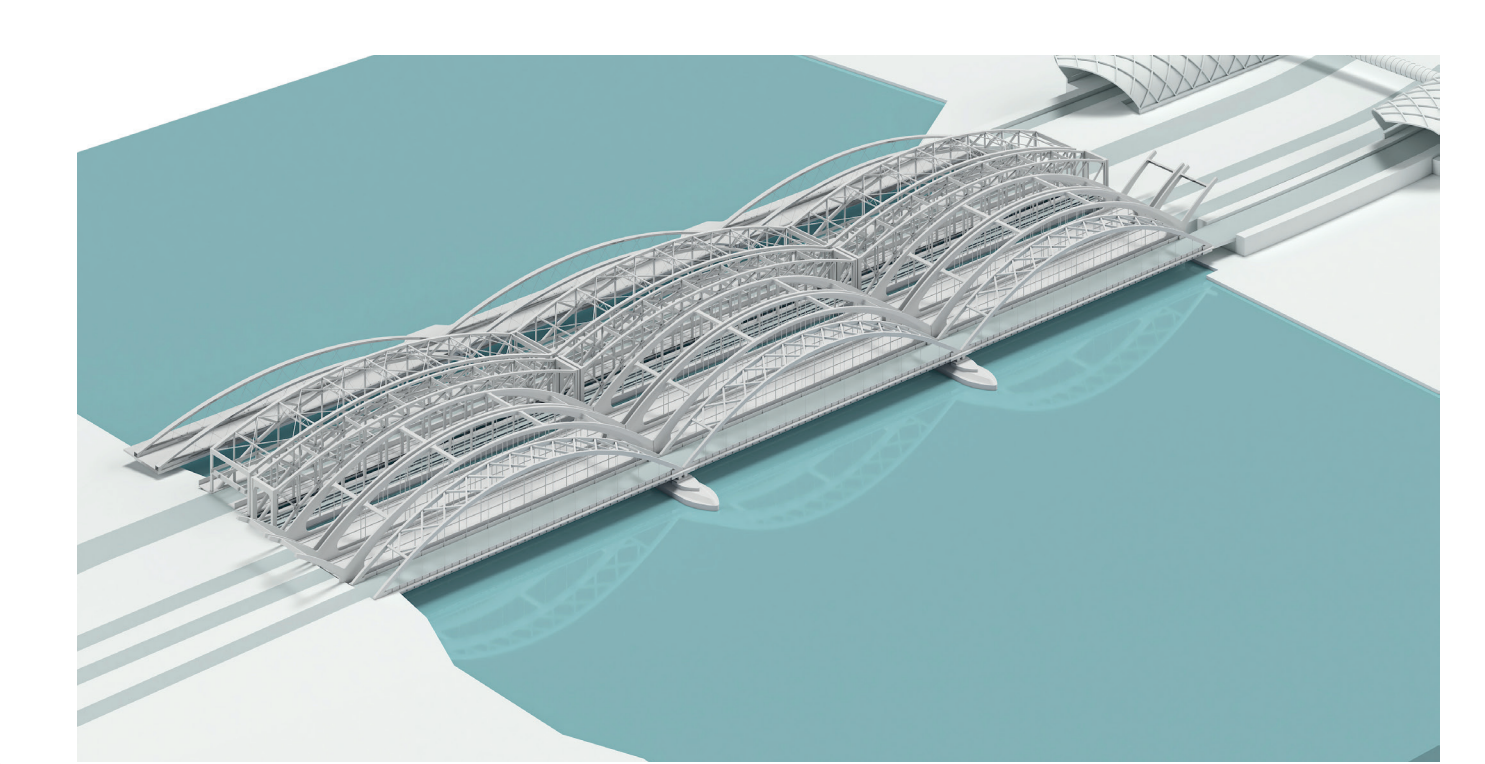
C Prinzipdarstellung Montage neue Überbauten Str. 2200



D Prinzipdarstellung Montage neue Überbauten Str. 1280



E Prinzipdarstellung Ausschwimmen / Einschwimmen FHEB



F Prinzipdarstellung Aufbau Kapazitätserweiterung